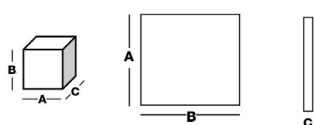
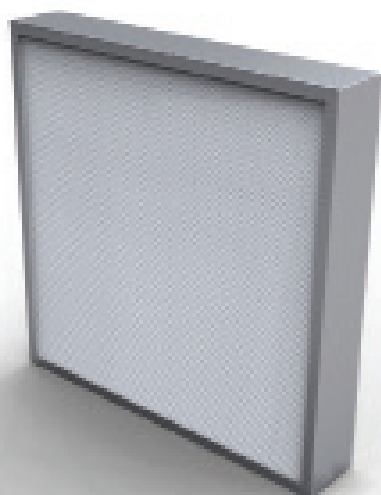


ABSOLUUT FILTERS

THE-LA-89 MM



Barcode	Omschrijving	Breedte A (mm)	Hoogte B (mm)	Dikte C (mm)	Pleat pack	Oppervlak (m ²)	Luchtstroom (m ³ /h)/ Delta P (Pa)
E10							
1900671	THE-LA100A	305	305	89	75	3,1	150 / 35
1900675	THE-LA100A	305	610	89	75	6,2	300 / 35
1900688	THE-LA100A	457	457	89	75	7,0	335 / 35
1900693	THE-LA100A	457	610	89	75	9,4	450 / 35
1900681	THE-LA100A	610	610	89	75	12,5	600 / 35
1900686	THE-LA100A	610	762	89	75	15,6	750 / 35
1900695	THE-LA100A	610	915	89	75	18,7	900 / 35
1900697	THE-LA100A	610	1220	89	75	25	1200 / 35
1900701	THE-LA100A	610	1830	89	75	37,5	1800 / 35
1900703	THE-LA100A	762	762	89	75	19,5	935 / 35
1900713	THE-LA100A	915	915	89	75	28,1	1350 / 35
1900715	THE-LA100A	915	1220	89	75	37,5	1800 / 35
H13							
1900726	THE-LA130A	305	305	89	75	3,1	150 / 90
1900730	THE-LA130A	305	610	89	75	6,2	300 / 90
1900742	THE-LA130A	457	457	89	75	7,0	335 / 90
1900747	THE-LA130A	457	610	89	75	9,4	450 / 90
1900735	THE-LA130A	610	610	89	75	12,5	600 / 90
1900740	THE-LA130A	610	762	89	75	15,6	750 / 90
1900749	THE-LA130A	610	915	89	75	18,7	900 / 90
1900751	THE-LA130A	610	1220	89	75	25	1200 / 90
1900755	THE-LA130A	610	1830	89	75	37,5	1800 / 90
1900757	THE-LA130A	762	762	89	75	19,5	935 / 90
1900767	THE-LA130A	915	915	89	75	28,1	1350 / 90
1900769	THE-LA130A	915	1220	89	75	37,5	1800 / 90

TOEPASSINGEN

Laatste filtertrap in luchtbehandelingskasten voor CLEANROOM.

VOORDELEN

- Sterke luchtstroom
- Laag initieel drukverlies
- Individuele lek test op 0,3µm aan 0,45 m/s volgens de DIN 24.184 standar (vanaf H13)
- MPPS individuele efficiëntie test op 0,12µm aan 0,45 m/s (scan test) volgens EN1822 standaard
- Individueel scanrapport geleverd bij elk filter
- Dubbele labeling ter opsporing
- Getest voor contact met voedsel volgens CE1935/2004
- Getest en inert voor microbiële groei (ISO 846-VDI 6022)

EIGENSCHAPPEN

- Rendement volgens EN1822 : E10-U15
- Medium : Mini pleat micro-glasvezelpapier
- Kader : Geëxtrudeerd geanodiseerd aluminium
- Dichting : Half rond monobloc polyurethaan
- Afscheiders : Ononderbroken koord in thermoplastiek
- Pakking : Polyurethaan
- Roosters : geverfde epoxy
- Aangewezen einddrukverlies : 600 Pa
- Maximum temperatuur bij continu werken : 80°C
- Relatieve luchtvochtigheid : 70-80%

ABSOLUUT FILTERS

THE-LA-89 MM

Barcode	Omschrijving	Breedte A (mm)	Hoogte B (mm)	Dikte C (mm)	Pleat pack	Oppervlak (m ²)	Luchtstroom (m ³ /h) / Delta P (Pa)
H14							
1900780	THE-LA140A	305	305	89	75	3,1	150 / 100
1900784	THE-LA140A	305	610	89	75	6,2	300 / 100
1900796	THE-LA140A	457	457	89	75	7	335 / 100
1900801	THE-LA140A	457	610	89	75	9,4	450 / 100
1900789	THE-LA140A	610	610	89	75	12,5	600 / 100
1900794	THE-LA140A	610	762	89	75	15,6	750 / 100
1900803	THE-LA140A	610	915	89	75	18,7	900 / 100
1900805	THE-LA140A	610	1220	89	75	25	1200 / 100
1900809	THE-LA140A	610	1830	89	75	37,5	1800 / 100
1900811	THE-LA140A	762	762	89	75	19,5	935 / 100
1900820	THE-LA140A	915	915	89	75	28,1	1350 / 100
1900821	THE-LA140A	915	1220	89	75	37,5	1800 / 100
U15							
1902071	THE-LA150A	305	305	89	75	3,1	150 / 120
1900924	THE-LA150A	305	610	89	75	6,2	300 / 120
1902074	THE-LA150A	457	457	89	75	7,0	335 / 120
1902075	THE-LA150A	457	610	89	75	9,4	450 / 120
1900923	THE-LA150A	610	610	89	75	12,5	600 / 120
1902079	THE-LA150A	610	762	89	75	15,6	750 / 120
1900925	THE-LA150A	610	915	89	75	18,7	900 / 120
1900926	THE-LA150A	610	1220	89	75	25	1200 / 120
1902081	THE-LA150A	610	1830	89	75	37,5	1800 / 120
1902082	THE-LA150A	762	762	89	75	19,5	935 / 120
1902087	THE-LA150A	915	915	89	75	28,1	1350 / 120
1902088	THE-LA150A	915	1220	89	75	37,5	1800 / 120

EN 1822
CERTIFIED

Tip  De standtijd van een luchtfilter verhoudt zich niet evenredig tot haar filteroppervlak; het houdt meer in dan dat. Kies een model met 50% meer filteroppervlak en de standtijd zal met 100% stijgen.