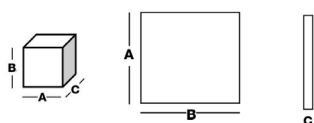
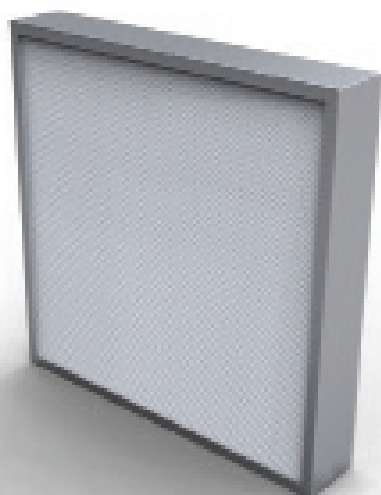


# HEPA-LUFTFILTER

## THE-LA-89 MM



Barcode	Beschreibung	Basis A (mm)	Höhe B (mm)	Dicke C (mm)	Pleat pack	Fläche (m <sup>2</sup> )	Volumenstrom (m <sup>3</sup> /h) / Delta P (Pa)
<b>E10</b>							
1900671	THE-LA100A	305	305	89	75	3,1	150 / 35
1900675	THE-LA100A	305	610	89	75	6,2	300 / 35
1900688	THE-LA100A	457	457	89	75	7,0	335 / 35
1900693	THE-LA100A	457	610	89	75	9,4	450 / 35
1900681	THE-LA100A	610	610	89	75	12,5	600 / 35
1900686	THE-LA100A	610	762	89	75	15,6	750 / 35
1900695	THE-LA100A	610	915	89	75	18,7	900 / 35
1900697	THE-LA100A	610	1220	89	75	25	1200 / 35
1900701	THE-LA100A	610	1830	89	75	37,5	1800 / 35
1900703	THE-LA100A	762	762	89	75	19,5	935 / 35
1900713	THE-LA100A	915	915	89	75	28,1	1350 / 35
1900715	THE-LA100A	915	1220	89	75	37,5	1800 / 35
<b>H13</b>							
1900726	THE-LA130A	305	305	89	75	3,1	150 / 90
1900730	THE-LA130A	305	610	89	75	6,2	300 / 90
1900742	THE-LA130A	457	457	89	75	7,0	335 / 90
1900747	THE-LA130A	457	610	89	75	9,4	450 / 90
1900735	THE-LA130A	610	610	89	75	12,5	600 / 90
1900740	THE-LA130A	610	762	89	75	15,6	750 / 90
1900749	THE-LA130A	610	915	89	75	18,7	900 / 90
1900751	THE-LA130A	610	1220	89	75	25	1200 / 90
1900755	THE-LA130A	610	1830	89	75	37,5	1800 / 90
1900757	THE-LA130A	762	762	89	75	19,5	935 / 90
1900767	THE-LA130A	915	915	89	75	28,1	1350 / 90
1900769	THE-LA130A	915	1220	89	75	37,5	1800 / 90

### ANWENDUNGSBEREICHE

Letzte Filterstufe in Lüftungsanlagen für Reinraum.

### VORTEILE

- Hohe Volumenströme
- Sehr niedriger Anfangsdruckverlust
- Individueller Lecktest für Partikel von 0,3 Mikron bei 0,45 m/s nach DIN 24.184
- Individueller MPPS-Test für Partikelgrößen von 0,12 Mikron bei 0,45 m/s (Scan-Test) nach EN 1822
- Individuelles Prüfzeugnis (Scan-Test) mit dem Filter geliefert
- Doppelte Etikettierung
- Test Nahrungsmittelverträglichkeit gemäß CE 1935/2004
- Zertifiziert gemäß ISO846-VDI6022: mikrobiologische Entwicklung

### ALLGEMEINE DATEN

- Filterklasse nach EN 1822: E10 bis U15
- Medium: mini-plissiertes Glasfaserpapier
- Rahmen: Eloxiertes Aluminium-Strangprofil
- Einklebmittel: Polyuretan
- Abstandhalter: durchlaufende thermoplastische Fäden
- Dichtung: durchgehende Polyuretan-Halbrund-Dichtung
- Enddruckdifferenz: 600 Pa
- Maximale Dauerbetriebstemperatur: 80°C
- Relative Luftfeuchtigkeit: 70-80%

# HEPA-LUFTFILTER

## THE-LA-89 MM

Barcode	Beschreibung	Basis A (mm)	Höhe B (mm)	Dicke C (mm)	Pleat pack	Fläche (m <sup>2</sup> )	Volumenstrom (m <sup>3</sup> /h) Delta P (Pa)
<b>H14</b>							
1900780	THE-LA140A	305	305	89	75	3,1	150 / 100
1900784	THE-LA140A	305	610	89	75	6,2	300 / 100
1900796	THE-LA140A	457	457	89	75	7	335 / 100
1900801	THE-LA140A	457	610	89	75	9,4	450 / 100
1900789	THE-LA140A	610	610	89	75	12,5	600 / 100
1900794	THE-LA140A	610	762	89	75	15,6	750 / 100
1900803	THE-LA140A	610	915	89	75	18,7	900 / 100
1900805	THE-LA140A	610	1220	89	75	25	1200 / 100
1900809	THE-LA140A	610	1830	89	75	37,5	1800 / 100
1900811	THE-LA140A	762	762	89	75	19,5	935 / 100
1900820	THE-LA140A	915	915	89	75	28,1	1350 / 100
1900821	THE-LA140A	915	1220	89	75	37,5	1800 / 100
<b>U15</b>							
1902071	THE-LA150A	305	305	89	75	3,1	150 / 120
1900924	THE-LA150A	305	610	89	75	6,2	300 / 120
1902074	THE-LA150A	457	457	89	75	7,0	335 / 120
1902075	THE-LA150A	457	610	89	75	9,4	450 / 120
1900923	THE-LA150A	610	610	89	75	12,5	600 / 120
1902079	THE-LA150A	610	762	89	75	15,6	750 / 120
1900925	THE-LA150A	610	915	89	75	18,7	900 / 120
1900926	THE-LA150A	610	1220	89	75	25	1200 / 120
1902081	THE-LA150A	610	1830	89	75	37,5	1800 / 120
1902082	THE-LA150A	762	762	89	75	19,5	935 / 120
1902087	THE-LA150A	915	915	89	75	28,1	1350 / 120
1902088	THE-LA150A	915	1220	89	75	37,5	1800 / 120

EN 1822  
CERTIFIED

**Hinweis**  Wesentlich besser: Die Wahl eines Filters mit 50% grösserer Filterfläche verlängert die Laufzeit um 100%.