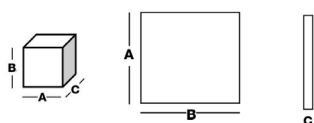
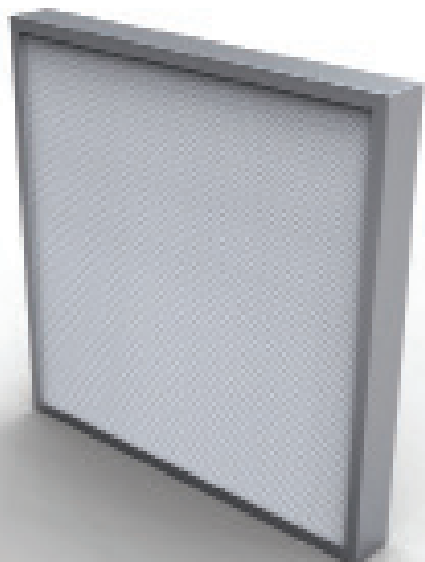


# ABSOLUUT FILTERS

## THE-LA-78 MM



Barcode	Omschrijving	Breedte A (mm)	Hoogte B (mm)	Dikte C (mm)	Pleat pack	Oppervlak (m <sup>2</sup> )	Luchtstroom (m <sup>3</sup> /h) Delta P (Pa)
<b>E10</b>							
1900670	THE-LA100A	305	305	78	50	2,6	150 / 50
1900674	THE-LA100A	305	610	78	50	5,2	300 / 50
1900687	THE-LA100A	457	457	78	50	5,8	335 / 50
1900692	THE-LA100A	457	610	78	50	7,8	450 / 50
1900680	THE-LA100A	610	610	78	50	10,4	600 / 50
1900685	THE-LA100A	610	762	78	50	13	750 / 50
1900694	THE-LA100A	610	915	78	50	15,6	900 / 50
1900696	THE-LA100A	610	1220	78	50	20,8	1200 / 50
1900698	THE-LA100A	610	1525	78	50	26	1500 / 50
1900700	THE-LA100A	610	1830	78	50	31,2	1800 / 50
1900702	THE-LA100A	762	762	78	50	16,2	935 / 50
1900712	THE-LA100A	915	915	78	50	23,4	1350 / 50
1900714	THE-LA100A	915	1220	78	50	31,2	1800 / 50
<b>H13</b>							
1900725	THE-LA130A	305	305	78	50	2,6	150 / 110
1900729	THE-LA130A	305	610	78	50	5,2	300 / 110
1900741	THE-LA130A	457	457	78	50	5,8	335 / 110
1900746	THE-LA130A	457	610	78	50	7,8	450 / 110
1900326	THE-LA130A	610	610	78	50	10,4	600 / 110
1900739	THE-LA130A	610	762	78	50	13	750 / 110
1900748	THE-LA130A	610	915	78	50	15,6	900 / 110
1900754	THE-LA130A	610	1830	78	50	31,2	1800 / 110
1900756	THE-LA130A	762	762	78	50	16,2	935 / 110
1900766	THE-LA130A	915	915	78	50	23,4	1350 / 110
1900768	THE-LA130A	915	1220	78	50	31,2	1800 / 110

### TOEPASSINGEN

Laatste filtertrap in luchtbehandelingskasten voor CLEANROOM.

### VOORDELEN

- Sterke luchtstroom
- Laag initieel drukverlies
- Individuele lek test op 0,3µm aan 0,45 m/s volgens de DIN 24.184 standaard (vanaf H13)
- MPPS individuele efficiëntie test op 0,12µm aan 0,45 m/s (scan test) volgens EN1822 standaard
- Individueel scanrapport geleverd bij elk filter
- Dubbele labeling ter opsporing
- Getest voor contact met voedsel volgens CE1935/2004
- Getest en inert voor microbiële groei (ISO 846-VDI 6022)

### EIGENSCHAPPEN

- Rendement volgens EN1822 : E10-U15
- Medium : Mini pleat micro-glasvezelpapier
- Kader : Geëxtrudeerd geanodiseerd aluminium
- Dichting : Half rond monobloc polyurethaan
- Afscheiders : Ononderbroken koord in thermoplastiek
- Pakking : Polyurethaan
- Roosters : geverfde epoxy
- Aangewezen einddrukverlies : 600 Pa
- Maximum temperatuur bij continu werken : 80°C
- Relatieve luchtvochtigheid : 70-80%

# ABSOLUUT FILTERS

## THE-LA-78 MM

Barcode	Omschrijving	Breedte A (mm)	Hoogte B (mm)	Dikte C (mm)	Pleat pack	Oppervlak (m <sup>2</sup> )	Luchtstroom (m <sup>3</sup> /h) / Delta P (Pa)
<b>H14</b>							
1900779	THE-LA140A	305	305	78	50	2,6	150 / 120
1900783	THE-LA140A	305	610	78	50	5,2	300 / 120
1900795	THE-LA140A	457	457	78	50	5,8	335 / 120
1900800	THE-LA140A	457	610	78	50	7,8	450 / 120
1900640	THE-LA140A	610	610	78	50	10,4	600 / 120
1900793	THE-LA140A	610	762	78	50	13	750 / 120
1900802	THE-LA140A	610	915	78	50	15,6	900 / 120
1900804	THE-LA140A	610	1220	78	50	20,8	1200 / 120
1900806	THE-LA140A	610	1525	78	50	26	1500 / 120
1900808	THE-LA140A	610	1830	78	50	31,2	1800 / 120
1900810	THE-LA140A	762	762	78	50	16,2	935 / 120
1900819	THE-LA140A	915	915	78	50	23,4	1350 / 120
1900002	THE-LA140A	915	1220	78	50	31,2	1800 / 120
<b>U15</b>							
1901361	THE-LA150A	305	305	78	50	2,6	305 / 140
1901388	THE-LA150A	305	610	78	50	5,2	300 / 140
1901364	THE-LA150A	457	457	78	50	5,8	335 / 140
1901365	THE-LA150A	457	610	78	50	7,8	450 / 140
1901389	THE-LA150A	610	610	78	50	10,4	600 / 140
1901367	THE-LA150A	610	762	78	50	13	750 / 140
1901368	THE-LA150A	610	915	78	50	15,6	900 / 140
1901369	THE-LA150A	610	1220	78	50	20,8	1200 / 140
1901370	THE-LA150A	610	1525	78	50	26	1500 / 140
1901371	THE-LA150A	610	1830	78	50	31,2	1800 / 140
1901372	THE-LA150A	762	762	78	50	16,2	935 / 140
1901377	THE-LA150A	915	915	78	50	23,4	1350 / 140
1901378	THE-LA150A	915	1220	78	50	31,2	1800 / 140

EN 1822  
CERTIFIED

**Tip**  De standtijd van een luchtfilter verhoudt zich niet evenredig tot haar filteroppervlak; het houdt meer in dan dat. Kies een model met 50% meer filteroppervlak en de standtijd zal met 100% stijgen.